

## Bad Griesbach im Rottal

Quartier "Stadtplatz Süd":  
Neuordnung von Baustruktur  
und Freiraum

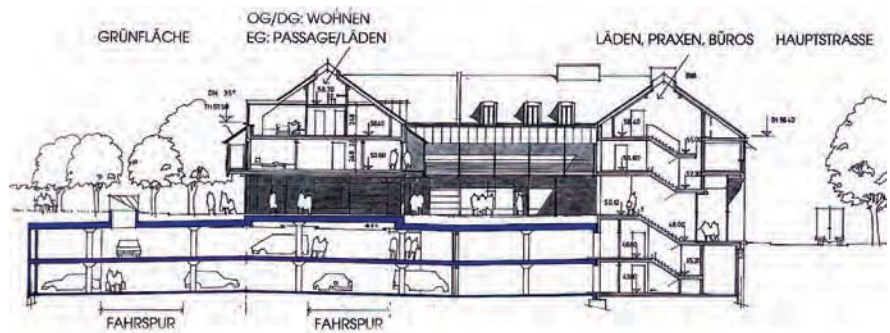
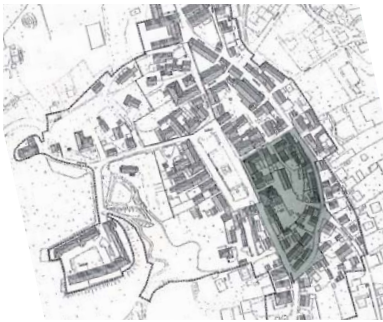
Errichtung einer  
Altstadtgarage mit Wohn-  
und Geschäftsbebauung im  
Programm der  
Städtebau-Förderung

Bauherr:  
Bad Griesbach im Rottal

Städtebauliche Rahmenplanung  
Bauleitplanung  
Gebäudeplanung  
LPH 1 - 5, LPH 8:  
Wagmann Architekten  
Günter Wagmann, Miriam Wagmann,  
Markus Kress, Jürgen Thum, Norbert  
Reinfuß

Örtliche Bauleitung Altstadtgarage:  
Arch.- Büro K. Lehner, Griesbach

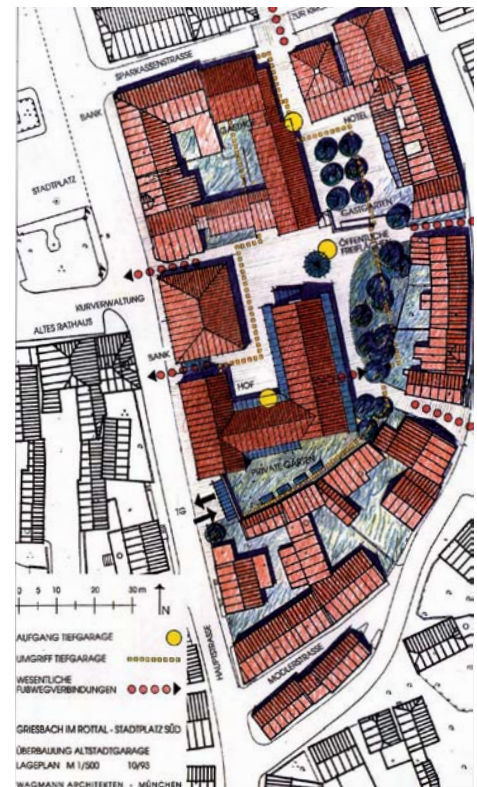
Freianlagen:  
lab landschafts.architektur brenner,  
Landshut



Städtebaulicher Rahmenplan:  
Für die Stadt Bad Griesbach i. Rottal  
hat neben der Weiterentwicklung des  
Thermalkurviertels die Wiederbelebung  
der Altstadt erste Präferenz. Im städte-  
baulichen Rahmenplan wurden dafür  
Konzepte und ein Maßnahmenkatalog  
erarbeitet.

Quartier "Stadtplatz Süd":  
Nach Aussiedlung standortfremder  
Nutzungen boten sich für das Quartier  
Chancen zu einer wesentlichen  
Verbesserung der raumbildenden  
Baustruktur und der innerstädtischen  
Freiräume. Gleichzeitig wurde eine  
unterirdische Altstadtgarage mit ca.  
200 Plätzen errichtet.

Untersuchungsgeb.	
Rahmenplan	ca. 13,5 ha
Quartier	
"Stadtplatz Süd"	ca 1,3 ha
BRI Altstadtgarage	ca. 22.000m <sup>3</sup>
Fertigstellung	1996





Quartier "Stadtplatz Süd" + Altstadttiefgarage, Griesbach im Rottal

Wagmann Architekten

