

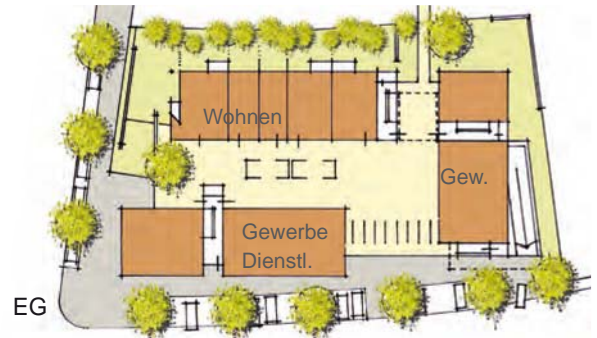
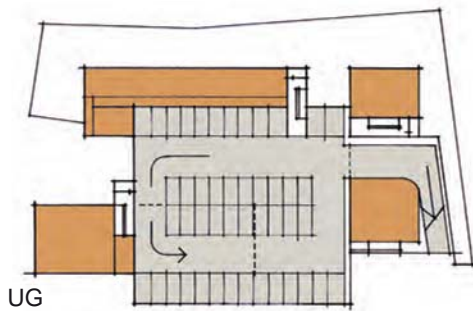
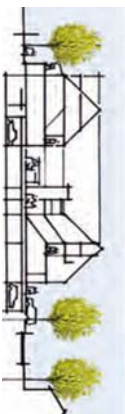
Kirchstraße Barbing
Wettbewerb Ortsentwicklung 2008
Ankauf

Auslober:
Gemeinde Barbing

Wagmann Architekten GmbH
Günter Wagmann, Miriam Wagmann,
Ernst Kramer

lab landschafts.architektur brenner,
Landshut
Hermann Brenner, Barbara Brenner

Der Wettbewerbsentwurf zielt auf Weiterentwicklung und Verdichtung der Baustruktur im Ortszentrum und Ausbau der vorhandenen Infrastruktur. Als wichtiges Identifikationsmoment wird die Stärkung der historischen Siedlungsstruktur durch raumbildende Baukörpergruppierungen - „Hofbildung“ gesehen. Dabei entsteht eine hohe Flexibilität in der Nutzungsstruktur. Es wird eine differenzierte Freiraumstruktur mit halböffentlichen Freiräumen in Ergänzung zu öffentlichen Straßen und Plätzen geschaffen. Die bestehenden Wege, Straßen und Plätze werden durch ihre Neugestaltung aufgewertet.



Wohnen und Arbeiten
Vorschlag für Baustruktur und Freiraum

