

**Maria-Ward-Realschule
Schrobenhausen**

Architektouren ByAK 2007

Bauherr:
Congregatio Jesu, Augsburg

Baubetreuung:
St. Ulrichswerk
der Diözese Augsburg

Gebäudeplanung und Innenarchitektur
LPH 1 - 9

Koordination Brandschutz:
Wagmann Architekten GmbH
Günter Wagmann, Miriam Wagmann
Alfons Bernwinkler, Ernst Kramer,
Wolfgang Schulze, Rainer Schmid,
Christoph v. Negelein

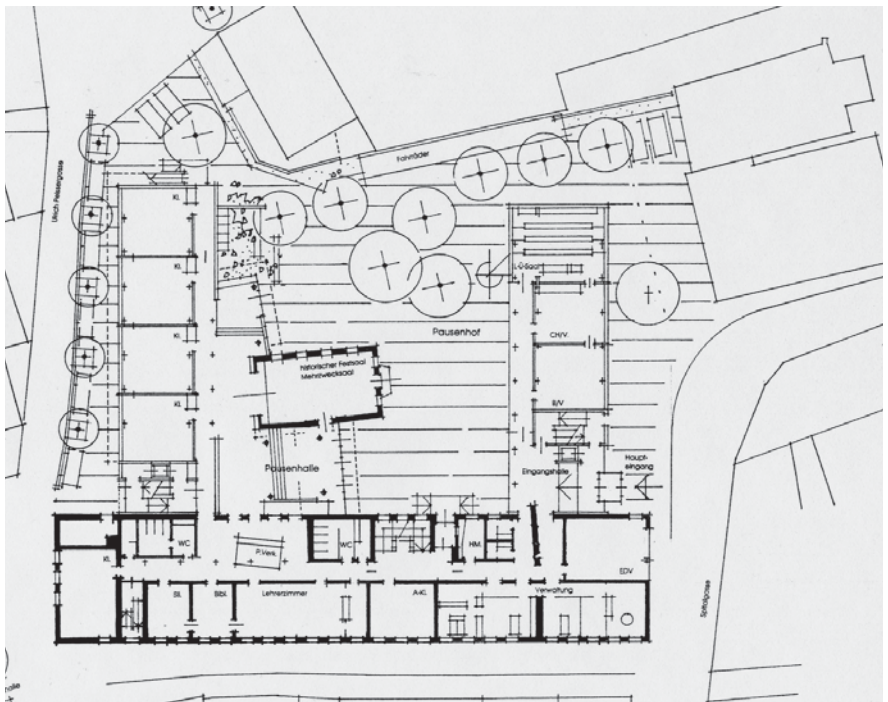
Freianlagen:
Garnhartner+Schober, Deggendorf

Tragwerksplanung:
IB Barthel+Maus, München

Haustechnik:
IB Scholl, Stammham

Elektroplanung:
MSC, Ingolstadt

Unter Berücksichtigung historischer
Bausubstanz (Saalbau, Baujahr 1886,
Südflügel Baujahr 1927) wird eine
Hofanlage geschaffen.
Maßstäbliche Ergänzungsbauten
vermitteln zwischen dem bestehen-
den Südflügel und der umgeben-
den Bebauung und schaffen klar begrenzte
Straßenräume.
Wesentliches Ziel für das
Entwurfskonzept ist die Einfügung der
relativ großen Baumasse in die klein-
teilige Baustruktur der Altstadt.



NF (ohne VF, FF)	3.700 m ²
BRI	28.000 m ³
Kosten (KGr. 2-7)	ca. 10,1 Mio €
Bauzeit	2003-2005



